

L' educació als museus locals

3 de març 2010.

M.Victor Balaguer/Museu del Ferrocarril

Vilanova i la Geltrú

- **EL PATRIMONI MUSEÍSTIC
COM A RECURS DIDÀCTIC.**
MAGDA FERNANDEZ. UNIVERSITAT DE BARCELONA

Què aporta el patrimoni a l'educació?

- Més enllà de les disciplines.....
- La necessitat de l'articulació dels sabers científics i humanístics.
- Ajuda a contextualitzar i globalitzar els sabers.
- Estimula la curiositat.
- Permet el coneixement i la posada en valor de l'entorn patrimonial immediat.
- Permet treballar el concepte local-global.



El patrimoni dels museus com a recurs didàctic

- Formen part del sistema educatiu.
- Són contenidors procedimentals.
- Són espais d'instrucció.
- Son promotors d'activitat didàctica.

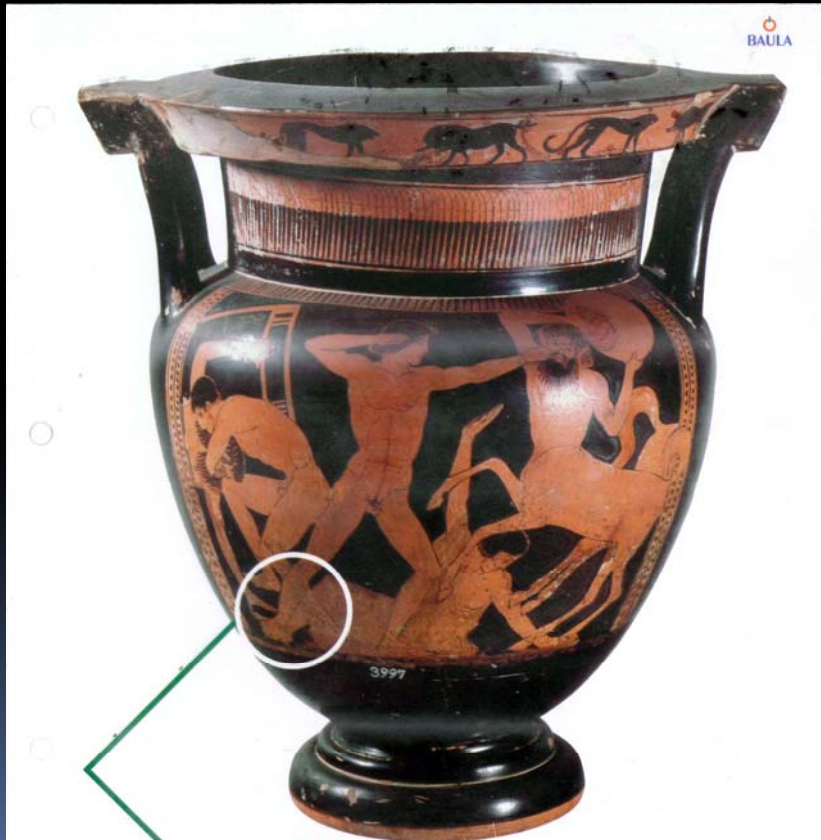
La relació escola- espai patrimonial.

- L'espai patrimonial com espai aula. Avantatges i inconvenients.
- El paper del context patrimonial en l'adquisició de competències.
- El marc local: la creació de ponts cognitius local-global.

El museu local i l'escola...


- Ha de conèixer com pot treballar el seu patrimoni des d'una òptica curricular.
- Ha de preparar activitats riguroses però presentades de forma lúdica (educament)
- Ha d'estimular el desenvolupament procedimental.

Saber fer parlar els objectes..
Saber fer preguntes....



Funcions dels objectes en el camp didàctic.

- Fixen la imatge del concepte
- Es transformen en elements de referència.
- Atreuen l'atenció
- Poder ser enigmes a resoldre.
- Permeten desenvolupar hipòtesis
- Permeten fer induccions
- Permeten desenvolupar la imaginació

- 
- Fan de recolzament de la memòria
 - Fan d'inclusors de la ment.
 - Permeten aportacions personals dels alumnes.
 - Son elements per estructurar temes al seu voltant
 - Permeten establir seqüències temporals

Formar en saber mirar i saber veure... més enllà de l'entorn escolar.



Si voleu saber més...

- LACROIX, Michel (2005): *El culte a l'emoció. Atrapats en un món d'emocions sense sentiments*. Barcelona, Ed La Campana.
- MORIN, Edgar (2001): *La mente bien ordenada*. Barcelona. Ed. Seix i Barral.
- PASTOR, M^a I.(2004): *Pedagogía museística. Nuevas perspectivas y tendencias actuales*. Barcelona, Ariel Patrimonio