

DOSSIER DE PREMSA



GUINOVART. OBRA GRÀFICA, DE LA PLANXA AL PAPER

Del 26 d'octubre de 2010 al 9 de gener de 2011

**Biblioteca Museu Víctor Balaguer
Vilanova i la Geltrú**

Organitza

Diputació de Barcelona

ÍNDEX

L'exposició

Tècniques dels gravats

Josep Guinovart: nota biogràfica

Relació d'obra

Crèdits

Activitats complementàries

L'exposició

Guinovart. Obra gràfica, de la planxa al paper sorgeix d'un acord entre el Centre d'Obra Gràfica Josep Guinovart, Thermalia Museu de Caldes de Montbuí i l'Àrea de Cultura de la Diputació de Barcelona. Una exposició itinerant que inicia el seu recorregut al Museu Balaguer.

L'exposició, comissariada per la seva filla Maria Guinovart, és **un recorregut cronològic per l'obra de l'artista i alhora un apropament a les diferents tècniques d'estampació que va utilitzar**. En aquesta selecció trobem obres que evocuen entre altres els blaus de la mediterrània (blaus que l'artista veia des del balcó de casa seva) i els colors siena del blat i del rostoll (colors de la seva infantesa viscuda a Agramunt).

Recull una **selecció de 29 obres, principalment gravats, serigrafies i litografies** amb collage il·luminats a mà, pertanyents a les sèries *Las cuatro estaciones José Hierro*, *Blaus finestres*, *Gravats de 1975-1976*, *León Felipe*, *Llaurats i Altres*.



En molts dels **gravats** hi veiem la dura empremta d'un carborundum negre, com la tinta de la sèpia, que ens transmet tota la força que traspua l'obra de Guinovart.

En les **litografies** en canvi, podem observar la delicadesa del collage que, junt al gouache amb el que l'artista enriqueix cada obra un cop estampada, fan de cada peça un exemplar únic.

Les **serigrafies** que hi apareixen, són el resultat de la col·laboració a quatre mans amb el seu amic, el poeta José Hierro que van donar com a fruit la sèrie "Las cuatro estaciones".

Guinovart, gran lector de poesia, fa en moltes de les seves obres un sentit homenatge a poetes com Salvat Papasseit, Lorca... Mostra d'això són les litografies que aquí es presenten on apareixen versos de León Felipe manuscrits per Guinovart.

Buscant sorprendre, i per evidenciar que Guinovart era un artista inquiet en perpètua recerca de nous horitzons, s'ha incorporat una peça, on de forma inesperada, apareix un verd molt "impropi" de l'artista (a qui es coneix pels seus blaus, vermells i ocres).

La mostra inclou dues vitrines amb **algunes de les eines que Guinovart utilitzava per treballar la tècnica del gravat**, així com amb un **espai de documentació i consulta**. I en el seu pas per Vilanova la mostra comptarà també amb **el cartell de Festa Major de Vilanova i la Geltrú i el cartell d'inauguració de la Torre Blava** que ell mateix realitzà.

Guinovart. Obra gràfica, de la planxa al paper és un petit recorregut per l'Univers Guinovart, però sobre tot busca posar de relleu la importància que va tenir l'obra gràfica en tot el conjunt plàstic de l'artista.

Tècniques dels gravats

Aiguafort

L'aiguafort és un tipus de gravat calcogràfic. Es realitza prenent com a base una planxa o làmina d'aliatge metàl·lica recoberta prèviament amb un vernís protector i sobre la qual es realitza el dibuix. Posteriorment es submergeix la làmina en una solució d'aigua i àcid nítric que corroeix el coure a les zones en que aquesta no està protegit pel vernís, i deixa uns solcs. El temps d'immersió de la làmina en l'àcid determina la profunditat de la línia en el gravat, atorgant-li a més gran temps major valor. Es retira el vernís, i la planxa ja està preparada per al procés d'estampació.

Serigrafia

És un tipus de gravat pla. Es realitza mitjançant estergit, a través d'un teixit porós, pel que un corró o rasqueta fa passar la tinta o pintura. Pot imprimir-se sobre gran varietat de materials.

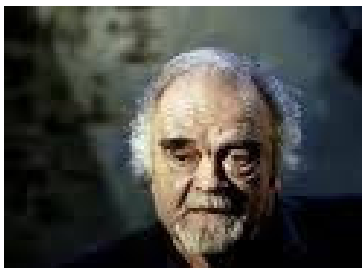
Litografia



És un tipus de gravat pla. Es realitza generalment prenent com a suport una pedra calcària sobre la qual es dibuixa la imatge a imprimir amb una matèria grassa. Una vegada la pedra està humitejada, la tinta d'impressió solament queda retinguda en les zones dibuixades prèviament.

Els gravats de Guinovart presents a la mostra sovint estan acolorits posteriorment, un cop feta la impressió.

Josep Guinovart: nota biogràfica



Josep Guinovart i Bertran (Barcelona, 1927-2007), va estudiar art a l'Escola d'Arts i Oficis de la Llotja de Barcelona i en el Foment d'Arts Decoratives de Barcelona.

Durant els anys cinquanta visqué a París, allà va conèixer l'obra de Cézanne i Matisse, que al costat de Miró i Gaudí, serien les seves influències més importants.

Col·laborà en els seus inicis amb el grup "Dau al Set". I l'any 1954 va fundar amb Antoni Tàpies, Joan Josep Tharrats i d'altres el grup Taüll, que aglutinava els artistes de l'avantguarda d'aquells anys.

A partir dels anys setanta abandonà la representació figurativa i configurà un nou llenguatge artístic, a partir de l'ús de la matèria i objectes. **Guinovart està considerat com un dels màxims exponents del corrent informalista català.**

L'Informalisme va ser un moviment artístic europeu que va tenir gran acceptació a Catalunya durant els anys seixanta. És un art que fuig de la figuració, i utilitza un llenguatge abstracte en el qual la matèria i la textura prenen el protagonisme a la temàtica de l'obra.

La producció artística de Guinovart és molt variada: pintura, dibuixos, murals, obra gràfica, il·lustracions, escenografies teatrals, cartells (camp en el que va fer notables aportacions), escultures i tapissos.

A llarg de la seva trajectòria artística obtingué nombrosos premis i reconeixements: Premi Ciutat de Barcelona (1981), el Nacional d'Arts Plàstiques (1982), i el Nacional d'Arts Plàstiques de la Generalitat (1990).

L'any 1994 va inaugurar a Agramunt un espai dedicat a la terra. Reflecteix la vivència de l'artista amb aquesta població, localitat on va néixer la seva mare, i la relació amb el seu entorn rural.



Complementàriament a aquesta obra, va crear una instal·lació semblant dedicada al mar a Vilanova i la Geltrú. **L'any 2000 s'inaugurà l'espai d'art La Torre Blava.** Josep Guinovart va convertir l'antiga torre de vigilància del Passeig Marítim en un espai d'homenatge a la gent del mar i a la mateixa mar.

A més a més el **Museu Balaguer té en el seu fons algunes obres de Guinovart de finals de la dècada dels 50**, del segle XX, que formen part de la col·lecció d'art contemporani que avui s'exhibeix al primer pis. La col·lecció prové de l'antic Museu d'Art Contemporani de Barcelona (1960), ubicat a la cúpula del Coliseum de la ciutat comtal i que exhibia obres d'artistes espanyols de la primera meitat del segle XX. La majoria de les obres exposades pertanyen al fons d'art informalista considerat un dels més complets de Catalunya.

RELACIÓ D'OBRA

LAS CUATRO ESTACIONES JOSÉ HIERRO

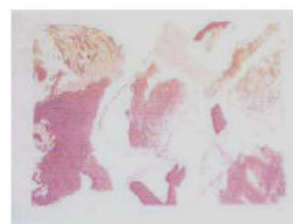
Títol: Primavera
Any: 1992
Tècnica: Serigrafia il.luminada a mà
Mides paper : 56 x 76
Mides planxa : 56 x 76



Títol: Primavera
Any: 1992
Tècnica: Gravat il.luminat a mà
Mides paper : 70x 100 suite
Mides planxa: 76 x 56



Títol: Verano
Any: 1992
Tècnica: Serigrafia il.luminada a mà
Mides paper : 56 x 76
Mides planxa : 56 x 76



Títol: Verano
Any: 1992
Tècnica: gravat iluminat a mà
Mides paper: 70x 100 suite
Mides planxa: 76 x 56



Títol: Otoño
Any: 1992
Tècnica: Serigrafia il.luminada a mà
Mides paper : 56 x 76
Mides planxa :56 x 76



Títol: Otoño
Any: 1992
Tècnica: Gravat il.luminat a mà
Mides paper: 70x 100 suite
Mides planxa:76 x 56



Títol: Invierno
Any: 1992
Tècnica: Serigrafia il.luminada a mà
Mides paper : 56 x 76
Mides planxa :56 x 76



Títol: Invierno
Any: 1992
Tècnica: Gravat il.luminat a mà
Mides paper: 70x 100 suite
Mides planxa:76 x 56



SÈRIE BLAUS FINESTRES

Any: 2003
Tècnica: litografia amb collage il.luminada a mà
Mides paper i planxa: 29 x 41,5 cm



Any: 2003
Tècnica: litografia amb collage il.luminada a mà
Mides paper i planxa: 29 x 41,5 cm



Any: 2003
Tècnica: litografia amb collage il.luminada a mà
Mides paper i planxa: 41'5 x 29 cm



Any: 2003
Tècnica: litografia amb collage il.luminada a mà
Mides paper i planxa: 29 x 41,5cm

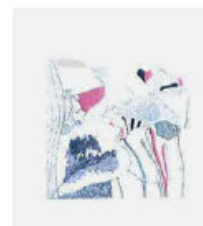


GRAVATS DE 1975-1976

Any: 1976
Tècnica: Gravat il.luminat a mà
Mides paper : 53 x 64'5 cm
Mides planxa : 32'5 x 49 cm



Any: 1975
Tècnica: Gravat il.luminat a mà
Mides paper : 50 x 58'5 cm
Mides planxa. 24'5 x 25 cm



Any: 1976
Tècnica: Gravat il.luminat a mà
Mides paper : 58 x 49'5 cm
Mides planxa : 25 x 24 cm



SÈRIE LEÓN FELIPE

Any: 1993
Títol: León Felipe
Tècnica: Litografia il.luminada a mà amb collage
Mides paper: 47x50



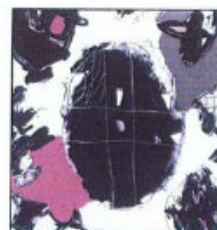
Any: 1993
Títol: León Felipe
Tècnica: Litografia il.luminada a mà amb collage de mirall.
Mides paper: 47x50



Any: 1993
Títol: León Felipe
Tècnica: Litografia il.luminada a mà amb collage de miralls.
Mides paper: 47x50



Any: 1993
Títol: León Felipe
Tècnica: Litografia il.luminada a mà amb collage.
Mides paper: 47x50



SÈRIE LLaurATS

Any: 2004
Títol : Llaurats 1
Tècnica: Gravat il.luminat a mà
Mides paper : 77 x 60 cm
Mides planxa :60 x 50 cm



Any: 2004
Títol : Llaurats 2
Tècnica: Gravat il.luminat a mà
Mides paper : 77 x 60 cm
Mides planxa :60 x 50 cm



Any: 2004
Títol : Llaurats 3
Tècnica: Gravat il.luminat a mà
Mides paper : 77 x 60 cm
Mides planxa :60 x 50 cm



Any: 2004
Títol : Llaurats 4
Tècnica: Gravat il.luminat a mà
Mides paper : 77 x 60 cm
Mides planxa :60 x 50 cm



ALTRES

Any: 2007
Tècnica: Gravat il.luminat a mà
Mides paper : 89'5 x 63 cm
Mides planxa : 62 x 42 cm



Any: 2007
Tècnica: Gravat il.luminat a mà
Mides paper : 89'5 x 63 cm
Mides planxa : 62 x 42 cm



Any: 2007
Tècnica: Gravat il.luminat a mà
Mides paper : 53'5 x 78 cm
Mides planxa : 40'5 x 58 cm



Any: 2007
Tècnica: Gravat
Mides paper : 87 x 64 cm
Mides planxa : 66'5 x 50 cm



Any: 2007
Títol : Aproximacions
Tècnica: Gravat il.luminat a mà
Mides paper : 78 x 56 cm
Mides planxa :60 x 40 cm



Any: 2007
Títol : Tronc i arrels
Tècnica: Gravat il.luminat a mà
Mides paper : 57 x78 cm
Mides planxa :40 x 60 cm



Crèdits

Producció

Àrea de Cultura. Diputació de Barcelona
Centre d'Obra Gràfica Josep Guinovart
Museu Thermalia de Caldes de Montbui

Comissariat

Maria Guinovart

Activitats complementàries

- **Visita a l'Espai Guinovart d'Agramunt.** Dissabte 20 de novembre. Places limitades. Cal inscripció prèvia. Amb la col·laboració de l'Associació d'Amics de la Biblioteca Museu Víctor Balaguer.
- **Visites comentades a la mostra i a la Torre Blava**
Diumenges 28 de novembre i 19 de desembre a les 11.30 h. Preu: 2 €. Cal reserva prèvia.
- **Taller infantil de Nadal: Gravats de postal**
Dimecres 29 de desembre a les 17 h. Edats: de 6 a 10 anys. Preu: 2 €. Cal reserva prèvia.
- **Tallers i visites per a grups escolars i visites comentades per a grups en general, amb reserva prèvia.**

Lloc i dates

Guinovart. Obra gràfica, de la planxa al paper
Del 26 d'octubre de 2010 al 9 de gener de 2011

Biblioteca Museu Víctor Balaguer

Av. Víctor Balaguer, s/n. 08800 Vilanova i la Geltrú

Tel 93 815 42 02 – Fax 93 815 36 84

www.victorbalaguer.cat

informacio@victorbalaguer.cat

HORARIS:

Matins:

De dimarts a divendres de 10 a 14h

Dissabte i diumenge d'11 a 14h

Tardes:

De dimarts a dissabte de 17 a 19h, excepte dijous, de 19 a 21h.

Dilluns tancat